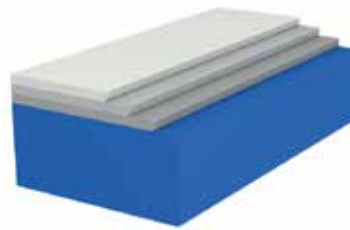


NATIERANÝ SULFÁTOVÝ KARTÓN BIELY – SBB (GZ)

ALGRO Design



VRCHNÝ NÁTER (MATNÝ)
STREDOVÝ NÁTER
ZÁKLADNÝ NÁTER
BIELENÁ SULFÁTOVÁ CELULÓZA,
GLEJENÝ POVRCH

Kód výrobu: ALD*

Odporúčané použitie: vysokokvalitné baliace a grafické aplikácie

Popis produktu

Prémiový SBB kartón, vyrábaný z primárnych vlákien, jednostranne dvakrát natieraný, matný. Vyznačuje sa vysokou belosťou a pevnosťou, preto je vhodný na prémiové krabičky, ktoré sú náročné na spracovanie a zušľachtenie. Je vysoko rezistentný voči zmenám vplyvom času, vhodný aj na archiváciu, bezzápachový.

Argumenty pri predaji

- **Vysoká tuhosť**
- **Výnimočná belosť lícnej aj rubovej strany**
- **Bezproblémový pri spracovaní**
- **Vyrába sa ako FSC® certifikovaný produkt**

Spracovanie

Tlač	
Hárková ofsetová tlač	●
Hĺbkotlač	●
Flexografia	●
Sietotlač	●
Digitálna laserová tlač	○
Digitálna atramentová tlač	○
Raster	
Odporúčaný raster	175 lpi
FM raster (kmitočtovo modulovaný)	○

Konečná úprava	
Lakovanie potlače	●
UV lak	●
Laminácia	●
Razba	●
Razba horúcou fóliou	●
● odporúčané ○ vhodné	

Ďalšie spracovanie	
Skladanie	●
Ryhovanie	●
Dierovanie	●
Vysekávanie	●
Šitie drôtom	●
Lepená väzba	●
Šitie nitou	●

Sortiment*

Rozmer (cm) / plošná hmotnosť (g/m ²)	240	270	300	330	350	380	400
72 × 102	SB/BB	SB/BB	SB/BB	SB/BB	SB/BB	SB/BB	SB/BB

SB : úzka dráha
BB : široká dráha
* sklad vo Viedni

Technické špecifikácie

Plošná hmotnosť (g/m ²)	ISO 536	160	220	240	270	300	330	350	380	400
Hrúbka (µm)	EN 20534	181	255	281	323	365	405	435	470	495
Ohybová sila (15°/50 mm) MD (mN)	ISO 5628 2493	pozdĺžne	35	110	160	220	300	400	460	600
Ohybová sila (15°/50 mm) CD (mN)	ISO 5628 2493	priečne	15	55	80	115	160	205	230	280
Moment ohybu (15°) MD (mNm)	Taber T489-om-92	pozdĺžne	1,7	5,3	7,7	10,5	14,5	19,3	22,2	29
Moment ohybu (15°) CD (mNm)	Taber T489-om-92	priečne	0,7	2,6	3,9	5,6	7,7	9,9	11,4	15,5
Ohybová tuhosť (5°/50 mm) MD (mNm)	DIN 53121	pozdĺžne	3	9,7	13	18	27	37	43	61
Ohybová tuhosť (5°/50 mm) CD (mNm)	DIN 53121	priečne	1,5	4,7	6,5	9,2	14	19	23	30
Jas (R457) natieraná strana (%)	ISO 2470					101,5				
Belosť (CIE) natieraná strana (%)	ISO 11475					132				
L-hodnota natieraná strana (%)	ISO 5631					95,5				
a-hodnota natieraná strana (-)	ISO 5631					1,8				
b-hodnota natieraná strana (-)	ISO 5631					-9,00				
Jas (R457) nenatieraná strana (%)	ISO 2470					98				
b-hodnota nenatieraná strana (-)	ISO 5631					-8,00				
Drsnosť natieraná strana (µm)	ISO 8791/4					2				
Obsah vlhkosti abs. (%)	EN 20 287					5,5				